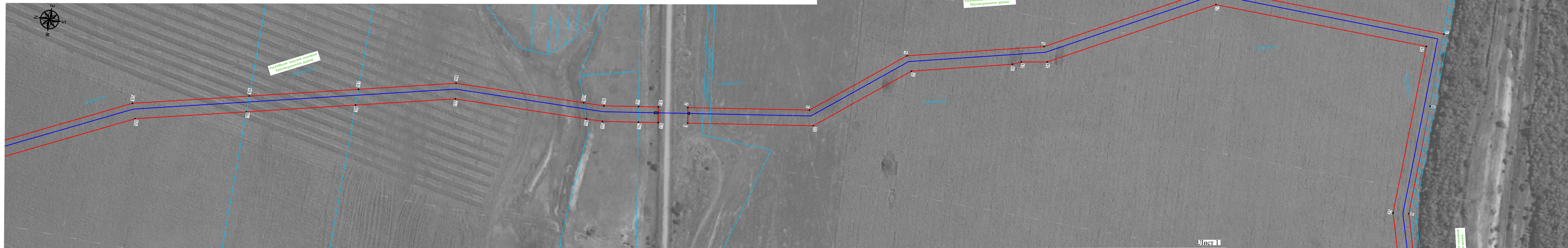


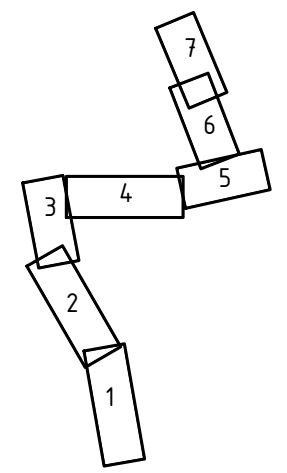
СХЕМА РАСПОЛОЖЕНИЯ ГРАНИЦ ПУБЛИЧНОГО СЕРВИТУТА
 Зона публичного сервитута для размещения и эксплуатации линейного объекта:
 «Распределительные газопроводы х. Коминтерн Красносулинского района Ростовской области»
 Раздел 4
 План границ объекта



Лист 1
 М 1:2000

- Используемые условные знаки и обозначения:
- граница объекта
 - 1 - характерная точка объекта
 - граница земельных участков по данным ЕГРН
 - граница кадастровых кварталов по данным ЕГРН
 - границы населенных пунктов
 - границы сельских поселений
 - проектное местоположение проектируемого сооружения (газопровод)
 - 61:18:0600011 - номера кадастровых кварталов по данным ЕГРН
 - 61:18:0600011:1257 - номера земельных участков по данным ЕГРН

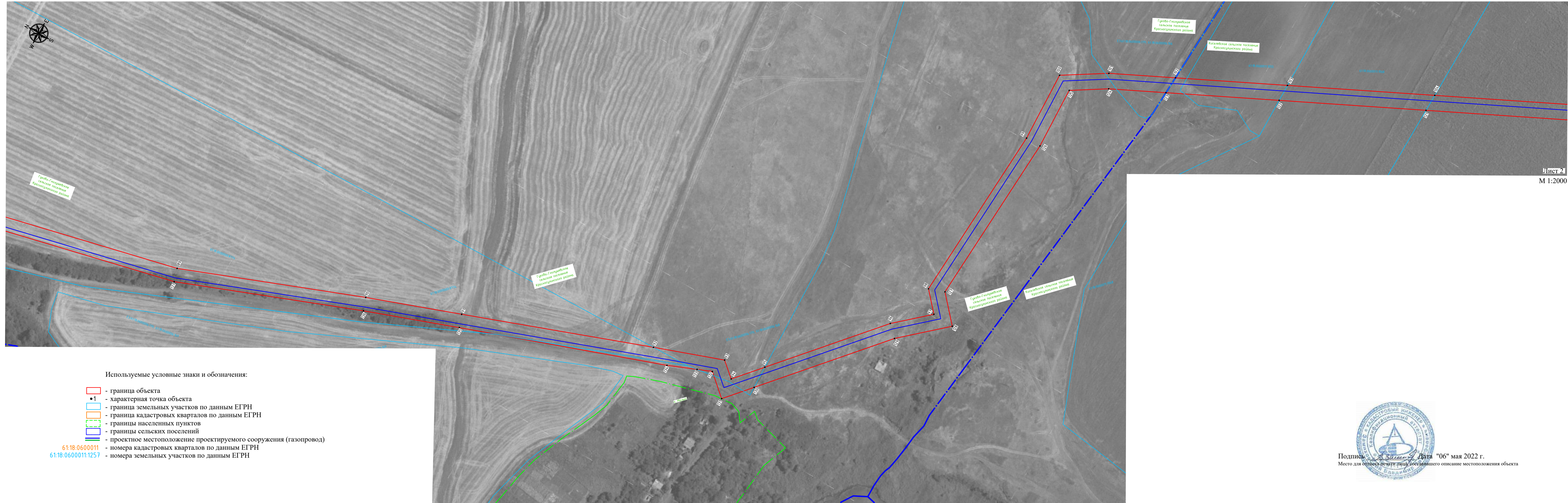
Схема расположения листов



Подпись: *В. Завалин* Дата "06" мая 2022 г.
 Место для отрисовки печати лица, составившего описание местоположения объекта



СХЕМА РАСПОЛОЖЕНИЯ ГРАНИЦ ПУБЛИЧНОГО СЕРВИТУТА
 Зона публичного сервитута для размещения и эксплуатации линейного объекта:
 «Распределительные газопроводы х. Коминтерн Красносулинского района Ростовской области»
 Раздел 4
 План границ объекта



Лист 2
 М 1:2000

- Используемые условные знаки и обозначения:
- - граница объекта
 - 1 - характеристическая точка объекта
 - - граница земельных участков по данным ЕГРН
 - - граница кадастровых кварталов по данным ЕГРН
 - - границы населенных пунктов
 - - границы сельских поселений
 - - проектное местоположение проектируемого сооружения (газопровод)
 - 61:18:0600011 - номера кадастровых кварталов по данным ЕГРН
 - 61:18:0600011:1257 - номера земельных участков по данным ЕГРН



Подпись: *[Signature]* Дата "06" мая 2022 г.
 Место для отбора печати лица, составившего описание местоположения объекта

Взам. инв. N
 Подл. и дата
 Инв. N подл.

СХЕМА РАСПОЛОЖЕНИЯ ГРАНИЦ ПУБЛИЧНОГО СЕРВИТУТА
 Зона публичного сервитута для размещения и эксплуатации линейного объекта:
 «Распределительные газопроводы х. Коминтерн Красносулинского района Ростовской области»
 Раздел 4
 План границ объекта



Подпись: *В. Зайцев* Дата "06" мая 2022 г.
 Место для отгоска печати лица, составившего описание местоположения объекта

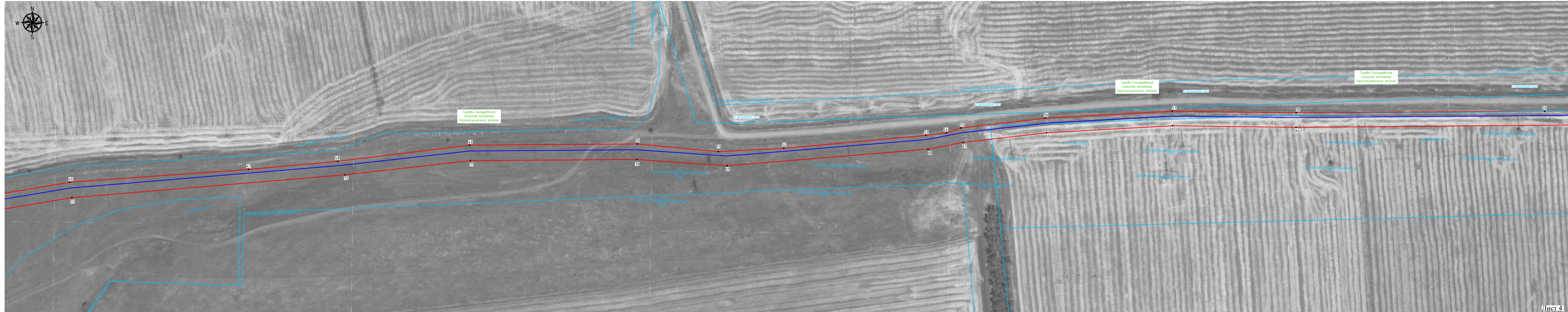
М 1:2000
 Лист 3

Используемые условные знаки и обозначения:

- граница объекта
- 1 - характерная точка объекта
- граница земельных участков по данным ЕГРН
- граница кадастровых кварталов по данным ЕГРН
- границы населенных пунктов
- границы сельских поселений
- проектное местоположение проектируемого сооружения (газопровод)
- 61:18:0600011 - номера кадастровых кварталов по данным ЕГРН
- 61:18:0600011:1257 - номера земельных участков по данным ЕГРН

| | |
|--------------|--|
| Взам. инб. N | |
| Подп. и дата | |
| Инб. N подл. | |

СХЕМА РАСПОЛОЖЕНИЯ ГРАНИЦ ПУБЛИЧНОГО СЕРВИТУТА
 Зона публичного сервитута для размещения и эксплуатации линейного объекта:
 «Распределительные газопроводы х. Коминтерн Красносулинского района Ростовской области»
 Раздел 4
 План границ объекта



Лист 4
 М 1:2000

Используемые условные знаки и обозначения:

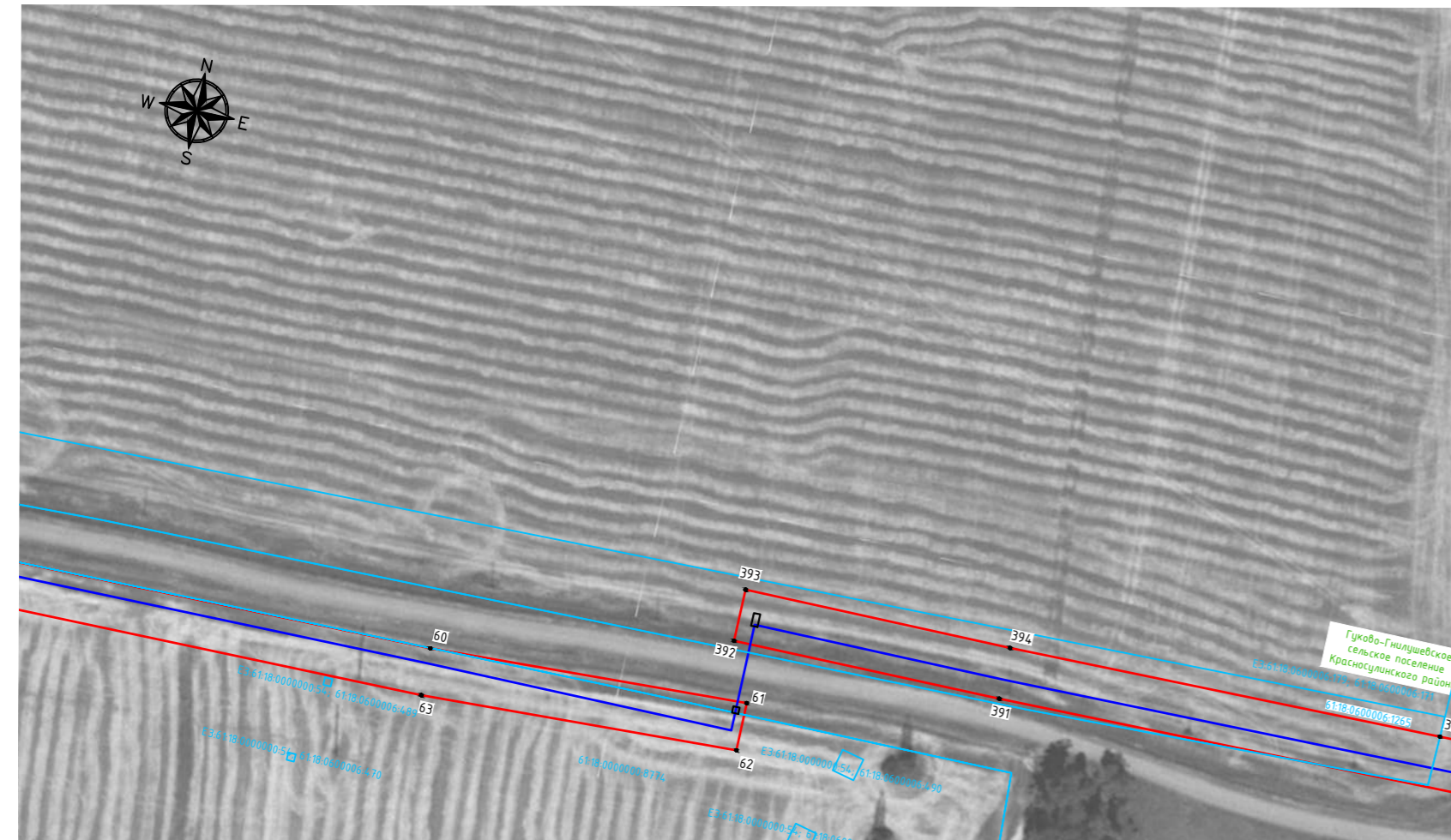
- - граница объекта
- - характерная точка объекта
- - граница земельных участков по данным ЕГРН
- - граница кадастровых кварталов по данным ЕГРН
- - границы населенных пунктов
- - границы сельских поселений
- - проектное местоположение проектируемого сооружения (газопровод)
- 61:18:0600011 - номера кадастровых кварталов по данным ЕГРН
- 61:18:0600011:1257 - номера земельных участков по данным ЕГРН



Подпись: *Владимир* Дата "06" мая 2022 г.
 Место для отбора печати лица, составившего описание местоположения объекта

Взам. инв. N
 Подп. и дата
 Инв. N подл.

СХЕМА РАСПОЛОЖЕНИЯ ГРАНИЦ ПУБЛИЧНОГО СЕРВИТУТА
 Зона публичного сервитута для размещения и эксплуатации линейного объекта:
 «Распределительные газопроводы х. Коминтерн Красносулинского района Ростовской области»
 Раздел 4
 План границ объекта



Лист 5
 М 1:2000

| | | |
|--------------|--------------|--------------|
| Инф. N подл. | Подл. и дата | Взам. инб. N |
| | | |

Используемые условные знаки и обозначения:

- граница объекта
- 1 - характерная точка объекта
- граница земельных участков по данным ЕГРН
- граница кадастровых кварталов по данным ЕГРН
- границы населенных пунктов
- границы сельских поселений
- проектное местоположение проектируемого сооружения (газопровод)
- 61:18:0600011 - номера кадастровых кварталов по данным ЕГРН
- 61:18:0600011:1257 - номера земельных участков по данным ЕГРН



Подпись: *В. В. Зайцев* Дата "06" мая 2022 г.
 Место для оттиска печати лица, составившего описание местоположения объекта

СХЕМА РАСПОЛОЖЕНИЯ ГРАНИЦ ПУБЛИЧНОГО СЕРВИТУТА
 Зона публичного сервитута для размещения и эксплуатации линейного объекта:
 «Распределительные газопроводы х. Коминтерн Красносулинского района Ростовской области»
 Раздел 4
 План границ объекта



Лист 7
 М 1:2000

Используемые условные знаки и обозначения:

- граница объекта
- 1 - характерная точка объекта
- граница земельных участков по данным ЕГРН
- граница кадастровых кварталов по данным ЕГРН
- границы населенных пунктов
- границы сельских поселений
- проектное местоположение проектируемого сооружения (газопровод)
- 61:18:0600011 - номера кадастровых кварталов по данным ЕГРН
- 61:18:0600011:1257 - номера земельных участков по данным ЕГРН



Подпись: *В. Зайцев* Дата "06" мая 2022 г.
 Место для отпечатка печати лица, составившего описание местоположения объекта

| | | |
|--------------|--------------|--------------|
| Инф. N подл. | Подл. и дата | Взам. инб. N |
| | | |