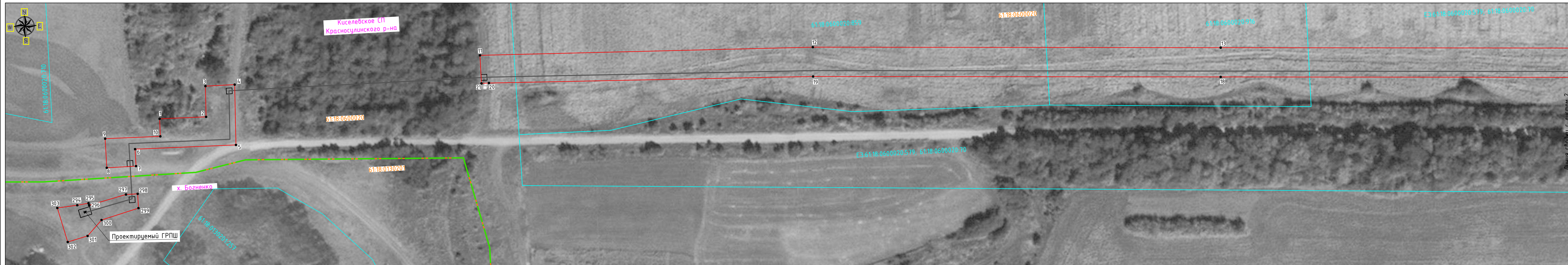


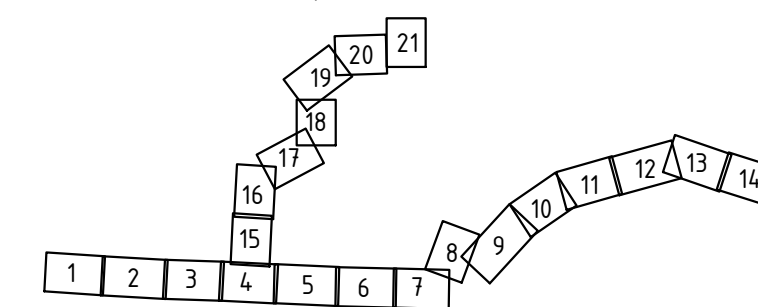
СХЕМА РАСПОЛОЖЕНИЯ ГРАНИЦ ПУБЛИЧНОГО СЕРВИТУТА
 Зона публичного сервитута для размещения и эксплуатации линейного объекта: «Газопровод межпоселковый
 от Новой Соколовки к х. Бозненко, х. Черникав, х. Петровский Красносулинского района Ростовской области»
 Раздел 4
 План границ объекта



М 1:1000

Лист 1

Схема расположения листов



УСЛОВНЫЕ ОБОЗНАЧЕНИЯ:

- границы кадастровых кварталов по данным единого государственного реестра недвижимости
- 61:18:0600020 - надписи кадастровых кварталов по данным единого государственного реестра недвижимости
- границы населенных пунктов
- границы сельских поселений
- проектное местоположение проектируемого сооружения (газопровод)
- граница объекта
- 1 - характерные точки объекта
- границы земельных участков по данным единого государственного реестра недвижимости
- 61:18:0600020-597 - номера земельных участков по данным единого государственного реестра недвижимости

Кадастровый инженер

Назаренко Я.В.

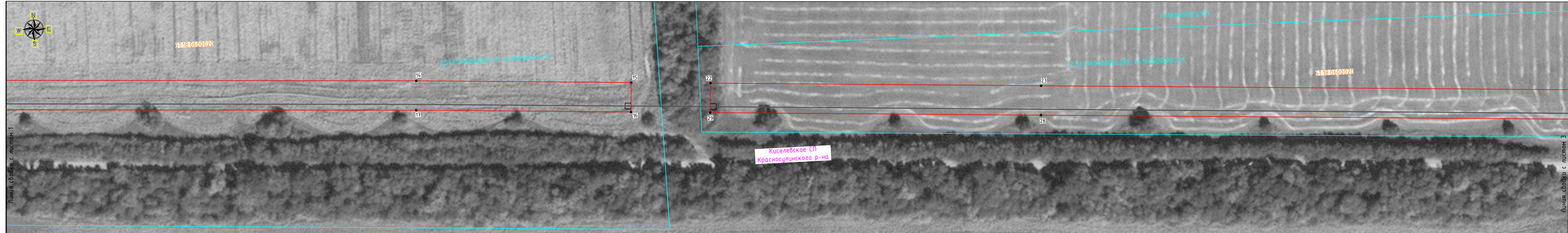


10.11.2021

Линия совдеки с листом 2

Взам. инв. №
 Подп. и дата
 Инв. № подл.

СХЕМА РАСПОЛОЖЕНИЯ ГРАНИЦ ПУБЛИЧНОГО СЕРВИТУТА
 Зона публичного сервитута для размещения и эксплуатации линейного объекта: «Газопровод межпоселковый
 от Новой Соколовки к х. Бозенко, х. Черников, х. Петровский Красносулинского района Ростовской области»
 Раздел 4
 План границ объекта



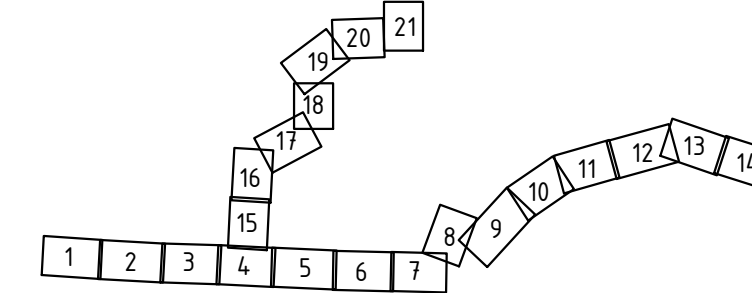
М 1:1000

Взам. инв. №	
Подп. и дата	
Инв. № подл.	

УСЛОВНЫЕ ОБОЗНАЧЕНИЯ:

- - границы кадастровых кварталов по данным единого государственного реестра недвижимости
- 61:18:0600020 - надписи кадастровых кварталов по данным единого государственного реестра недвижимости
- - границы населенных пунктов
- - границы сельских поселений
- - проектное местоположение проектируемого сооружения (газопровод)
- граница объекта
- - характерные точки объекта
- - границы земельных участков по данным единого государственного реестра недвижимости
- 61:18:0600020:597 - номера земельных участков по данным единого государственного реестра недвижимости

Схема расположения листов



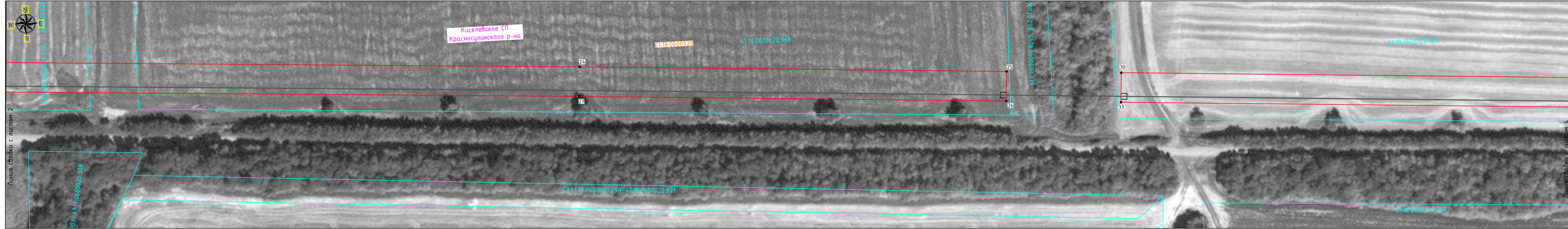
Кадастровый инженер

Назаренко Я.В.

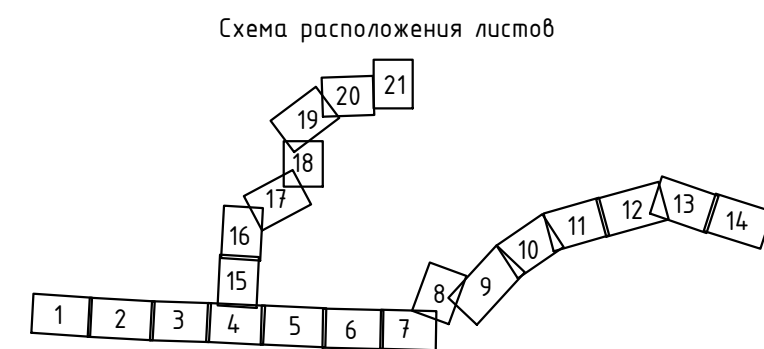


10.11.2021

СХЕМА РАСПОЛОЖЕНИЯ ГРАНИЦ ПУБЛИЧНОГО СЕРВИТУТА
 Зона публичного сервитута для размещения и эксплуатации линейного объекта: «Газопровод межпоселковый от Новой Соколовки к х. Бозненко, х. Черников, х. Петровский Красносулинского района Ростовской области»
 Раздел 4
 План границ объекта



М 1:1000



Лист 3

УСЛОВНЫЕ ОБОЗНАЧЕНИЯ:

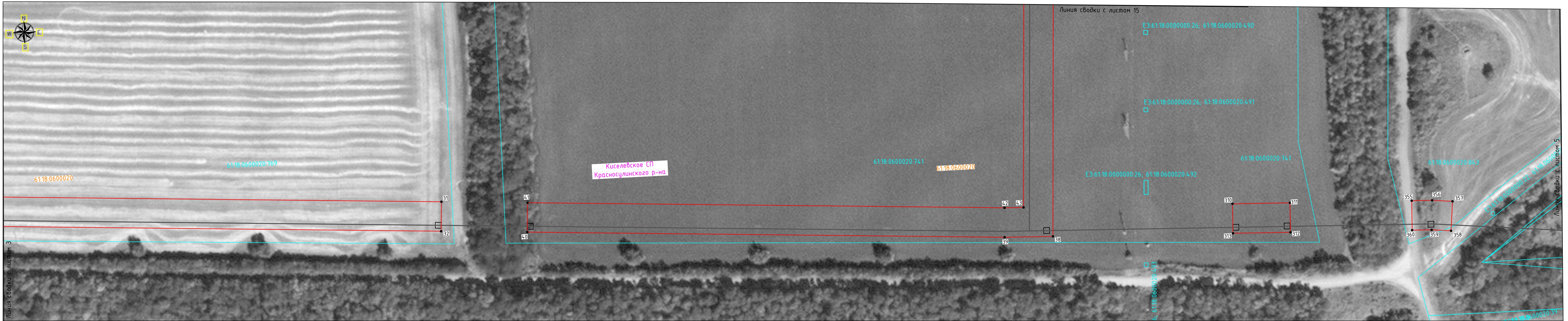
- - границы кадастровых кварталов по данным единого государственного реестра недвижимости
- 61:18:0600020 - надписи кадастровых кварталов по данным единого государственного реестра недвижимости
- - границы населенных пунктов
- - границы сельских поселений
- - проектное местоположение проектируемого сооружения (газопровод)
- граница объекта
- 1 - характерные точки объекта
- - границы земельных участков по данным единого государственного реестра недвижимости
- 61:18:0600020-597 - номера земельных участков по данным единого государственного реестра недвижимости



Кадастровый инженер
 Назаренко Я.В. 10.11.2021

Взам. инв. №	
Подп. и дата	
Инв. № подл.	

СХЕМА РАСПОЛОЖЕНИЯ ГРАНИЦ ПУБЛИЧНОГО СЕРВИТУТА
 Зона публичного сервитута для размещения и эксплуатации линейного объекта: «Газопровод межпоселковый
 от Новой Соколовки к х. Богненко, х. Черников, х. Петровский Красносулинского района Ростовской области»
 Раздел 4
 План границ объекта



М 1:1000



Лист 4

УСЛОВНЫЕ ОБОЗНАЧЕНИЯ:

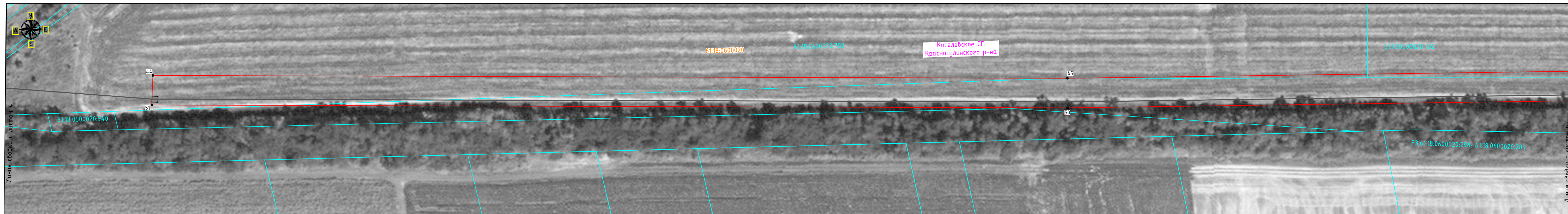
- - границы кадастровых кварталов по данным единого государственного реестра недвижимости
- 61:18:0600020 - надписи кадастровых кварталов по данным единого государственного реестра недвижимости
- - границы населенных пунктов
- - границы сельских поселений
- - проектное местоположение проектируемого сооружения (газопровод)
- граница объекта
- 1 - характерные точки объекта
- - границы земельных участков по данным единого государственного реестра недвижимости
- 61:18:0600020:597 - номера земельных участков по данным единого государственного реестра недвижимости

Кадастровый инженер
 Назаренко Я.В. _____ 10.11.2021



Взам. инв. №	
Подп. и дата	
Инв. № подл.	

СХЕМА РАСПОЛОЖЕНИЯ ГРАНИЦ ПУБЛИЧНОГО СЕРВИТУТА
 Зона публичного сервитута для размещения и эксплуатации линейного объекта: «Газопровод межпоселковый
 от Новой Соколовки к х. Бозненко, х. Черников, х. Петровский Красносулинского района Ростовской области»
 Раздел 4
 План границ объекта



М 1:1000

Лист 5

- УСЛОВНЫЕ ОБОЗНАЧЕНИЯ:
- - границы кадастровых кварталов по данным единого государственного реестра недвижимости
 - 61:18:0600020 - надписи кадастровых кварталов по данным единого государственного реестра недвижимости
 - - границы населенных пунктов
 - - границы сельских поселений
 - - проектное местоположение проектируемого сооружения (газопровод)
 - граница объекта
 - 1 - характерные точки объекта
 - - границы земельных участков по данным единого государственного реестра недвижимости
 - 61:18:0600020:597 - номера земельных участков по данным единого государственного реестра недвижимости

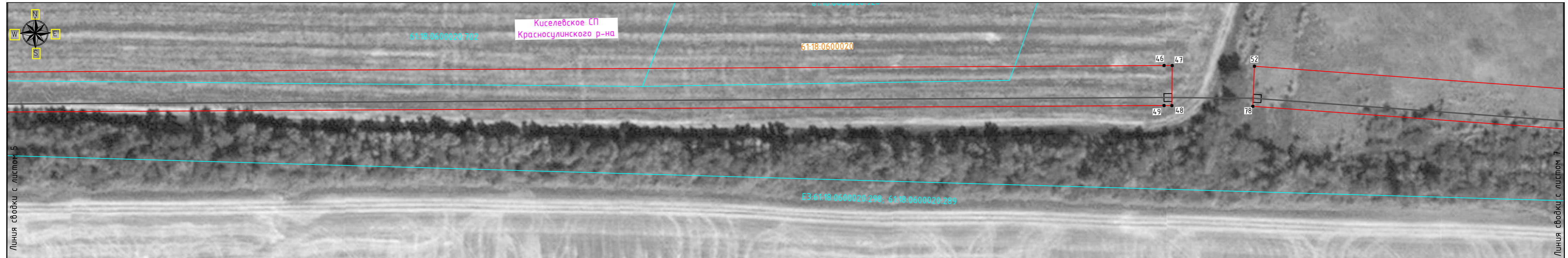


Кадастровый инженер
 Назаренко Я.В. _____ 10.11.2021



Взам. инв. № _____
 Подп. и дата _____
 Инв. № подл. _____

СХЕМА РАСПОЛОЖЕНИЯ ГРАНИЦ ПУБЛИЧНОГО СЕРВИТУТА
 Зона публичного сервитута для размещения и эксплуатации линейного объекта: «Газопровод межпоселковый от Новой Соколовки к х. Богненко, х. Черников, х. Петровский Красносулинского района Ростовской области»
 Раздел 4
 План границ объекта

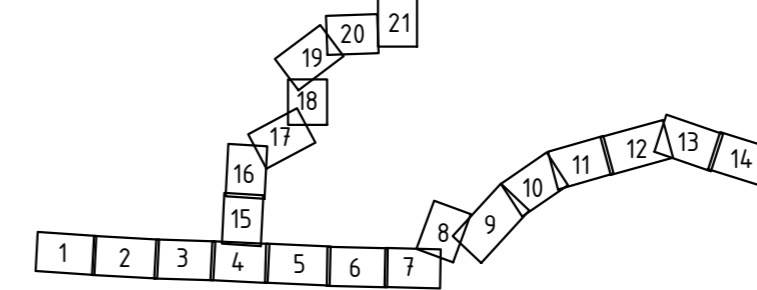


М 1:1000

УСЛОВНЫЕ ОБОЗНАЧЕНИЯ:

- границы кадастровых кварталов по данным единого государственного реестра недвижимости
- 61:18:0600020 - надписи кадастровых кварталов по данным единого государственного реестра недвижимости
- границы населенных пунктов
- границы сельских поселений
- проектное местоположение проектируемого сооружения (газопровод)
- граница объекта
- 1 - характерные точки объекта
- границы земельных участков по данным единого государственного реестра недвижимости
- 61:18:0600020:597 - номера земельных участков по данным единого государственного реестра недвижимости

Схема расположения листов



Инф. № подл. _____
 Подп. и дата _____
 Взам. инв. № _____

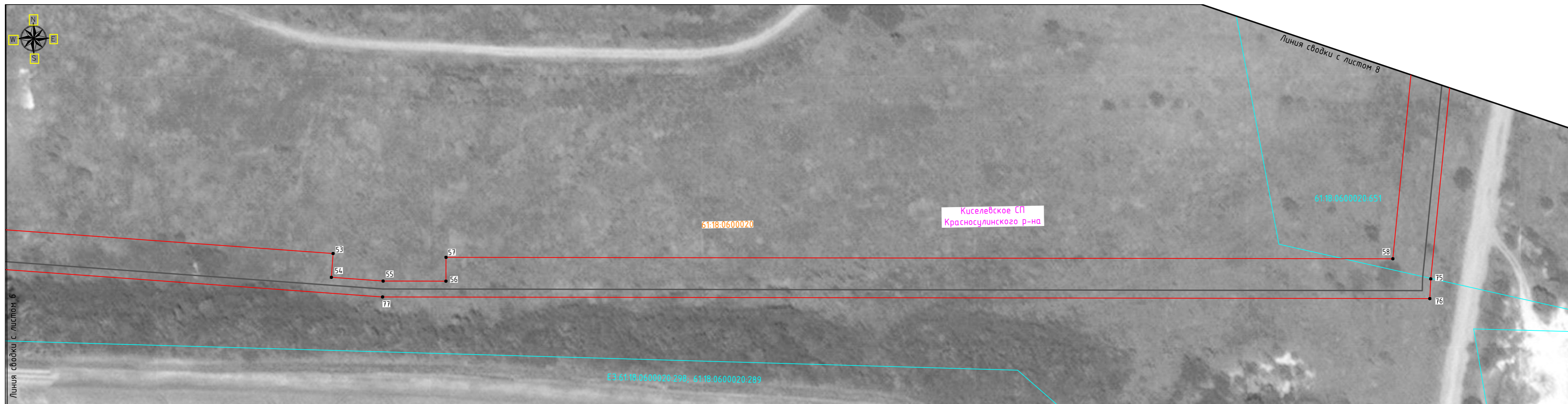
Кадастровый инженер

Назаренко Я.В.



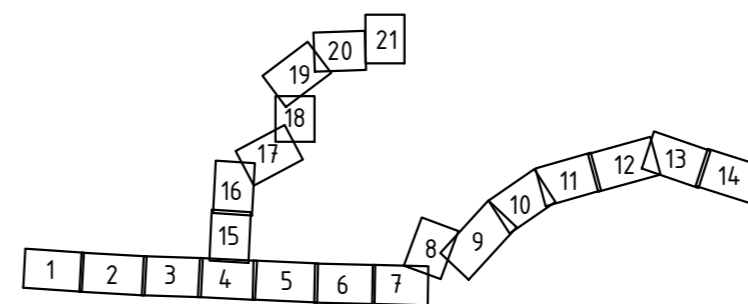
10.11.2021

СХЕМА РАСПОЛОЖЕНИЯ ГРАНИЦ ПУБЛИЧНОГО СЕРВИТУТА
 Зона публичного сервитута для размещения и эксплуатации линейного объекта: «Газопровод межпоселковый от Новой Соколовки к х. Богненко, х. Черников, х. Петровский Красносулинского района Ростовской области»
 Раздел 4
 План границ объекта



М 1:1000

Схема расположения листов



Лист 7

УСЛОВНЫЕ ОБОЗНАЧЕНИЯ:

- - границы кадастровых кварталов по данным единого государственного реестра недвижимости
- 61:18:0600020 - надписи кадастровых кварталов по данным единого государственного реестра недвижимости
- - границы населенных пунктов
- - границы сельских поселений
- - проектное местоположение проектируемого сооружения (газопровод)
- граница объекта
- 1 - характерные точки объекта
- - границы земельных участков по данным единого государственного реестра недвижимости
- 61:18:0600020:597 - номера земельных участков по данным единого государственного реестра недвижимости

Кадастровый инженер

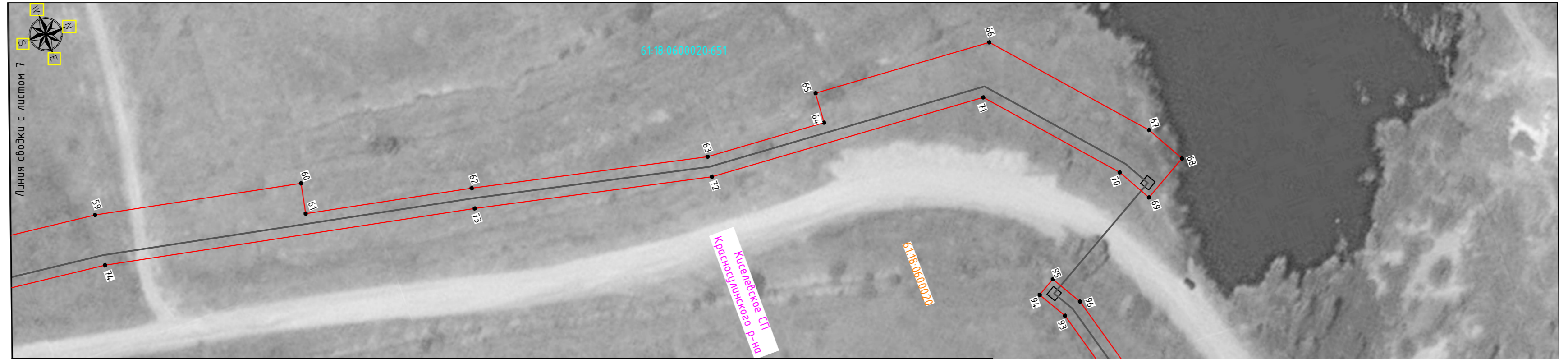
Назаренко Я.В.



10.11.2021

Взам. инв. №
 Подп. и дата
 Инв. № подл.

СХЕМА РАСПОЛОЖЕНИЯ ГРАНИЦ ПУБЛИЧНОГО СЕРВИТУТА
 Зона публичного сервитута для размещения и эксплуатации линейного объекта: «Газопровод межпоселковый от Новой Соколовки к х. Богзенко, х. Черников, х. Петровский Красносулинского района Ростовской области»
 Раздел 4
 План границ объекта



М 1:1000

Лист 8

УСЛОВНЫЕ ОБОЗНАЧЕНИЯ:

- границы кадастровых кварталов по данным единого государственного реестра недвижимости
- 61:18:0600020 - надписи кадастровых кварталов по данным единого государственного реестра недвижимости
- границы населенных пунктов
- границы сельских поселений
- проектное местоположение проектируемого сооружения (газопровод)
- граница объекта
- 1 - характерные точки объекта
- границы земельных участков по данным единого государственного реестра недвижимости
- 61:18:0600020:597 - номера земельных участков по данным единого государственного реестра недвижимости

Кадастровый инженер

Назаренко Я.В.



10.11.2021

Инф. № подл.	
Подп. и дата	
Взам. инв. №	

СХЕМА РАСПОЛОЖЕНИЯ ГРАНИЦ ПУБЛИЧНОГО СЕРВИТУТА
 Зона публичного сервитута для размещения и эксплуатации линейного объекта: «Газопровод межпоселковый от Новой Соколовки к х. Бозненко, х. Черников, х. Петровский Красносулинского района Ростовской области»
 Раздел 4
 План границ объекта



М 1:1000

УСЛОВНЫЕ ОБОЗНАЧЕНИЯ:

- - границы кадастровых кварталов по данным единого государственного реестра недвижимости
- 61:18:0600020 - надписи кадастровых кварталов по данным единого государственного реестра недвижимости
- - границы населенных пунктов
- - границы сельских поселений
- - проектное местоположение проектируемого сооружения (газопровод)
- граница объекта
- 1 - характерные точки объекта
- - границы земельных участков по данным единого государственного реестра недвижимости
- 61:18:0600020:597 - номера земельных участков по данным единого государственного реестра недвижимости

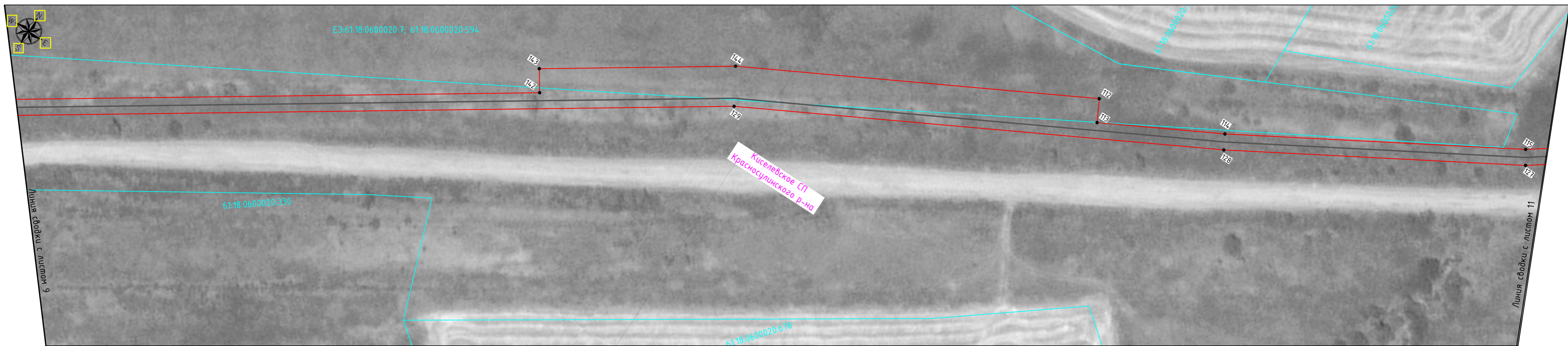


Кадастровый инженер
 Назаренко Я.В. _____ 10.11.2021



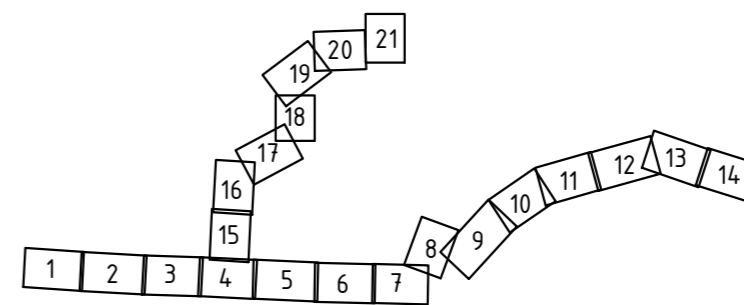
Взам. инв. № _____
 Подп. и дата _____
 Инв. № подл. _____

СХЕМА РАСПОЛОЖЕНИЯ ГРАНИЦ ПУБЛИЧНОГО СЕРВИТУТА
 Зона публичного сервитута для размещения и эксплуатации линейного объекта: «Газопровод межпоселковый от Новой Соколовки к х. Богненко, х. Черников, х. Петровский Красносулинского района Ростовской области»
 Раздел 4
 План границ объекта



М 1:1000

Схема расположения листов



УСЛОВНЫЕ ОБОЗНАЧЕНИЯ:

- - границы кадастровых кварталов по данным единого государственного реестра недвижимости
- 61:18:0600020 - надписи кадастровых кварталов по данным единого государственного реестра недвижимости
- - границы населенных пунктов
- - границы сельских поселений
- - проектное местоположение проектируемого сооружения (газопровод)
- граница объекта
- - характерные точки объекта
- - границы земельных участков по данным единого государственного реестра недвижимости
- 61:18:0600020:597 - номера земельных участков по данным единого государственного реестра недвижимости

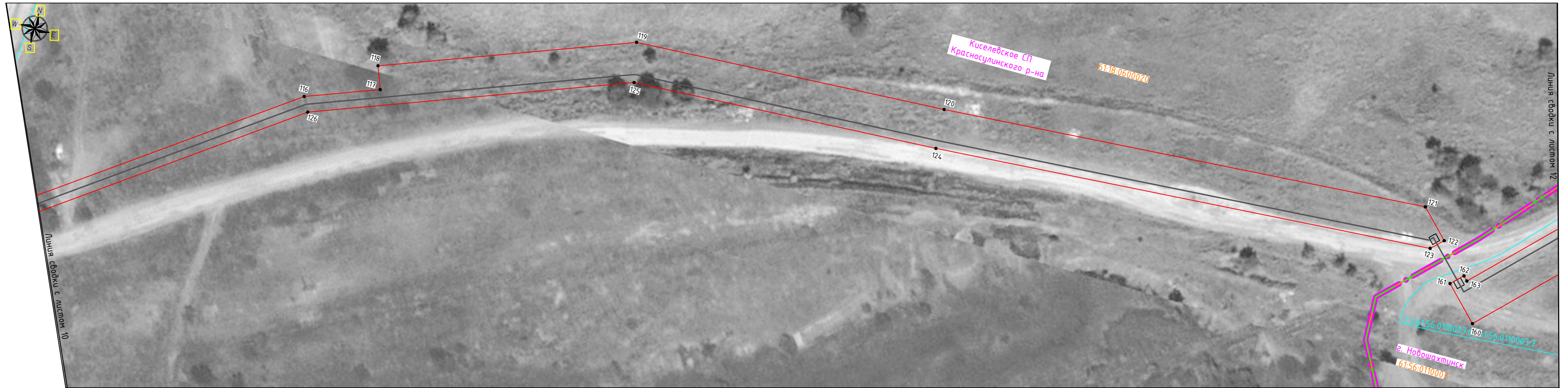
Кадастровый инженер
 Назаренко Я.В.



10.11.2021

Взам. инв. №
 Подп. и дата
 Инв. № подл.

СХЕМА РАСПОЛОЖЕНИЯ ГРАНИЦ ПУБЛИЧНОГО СЕРВИТУТА
 Зона публичного сервитута для размещения и эксплуатации линейного объекта: «Газопровод межпоселковый от Новой Соколовки к х. Бозненко, х. Черников, х. Петровский Красносулинского района Ростовской области»
 Раздел 4
 План границ объекта

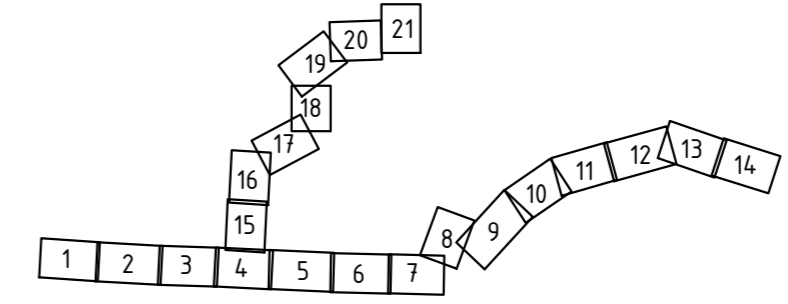


М 1:1000

УСЛОВНЫЕ ОБОЗНАЧЕНИЯ:

- - границы кадастровых кварталов по данным единого государственного реестра недвижимости
- 61:18:0600020 - надписи кадастровых кварталов по данным единого государственного реестра недвижимости
- - - - границы населенных пунктов
- - - - границы сельских поселений
- - проектное местоположение проектируемого сооружения (газопровод)
- граница объекта
- 1 - характерные точки объекта
- - границы земельных участков по данным единого государственного реестра недвижимости
- 61:18:0600020:597 - номера земельных участков по данным единого государственного реестра недвижимости

Схема расположения листов



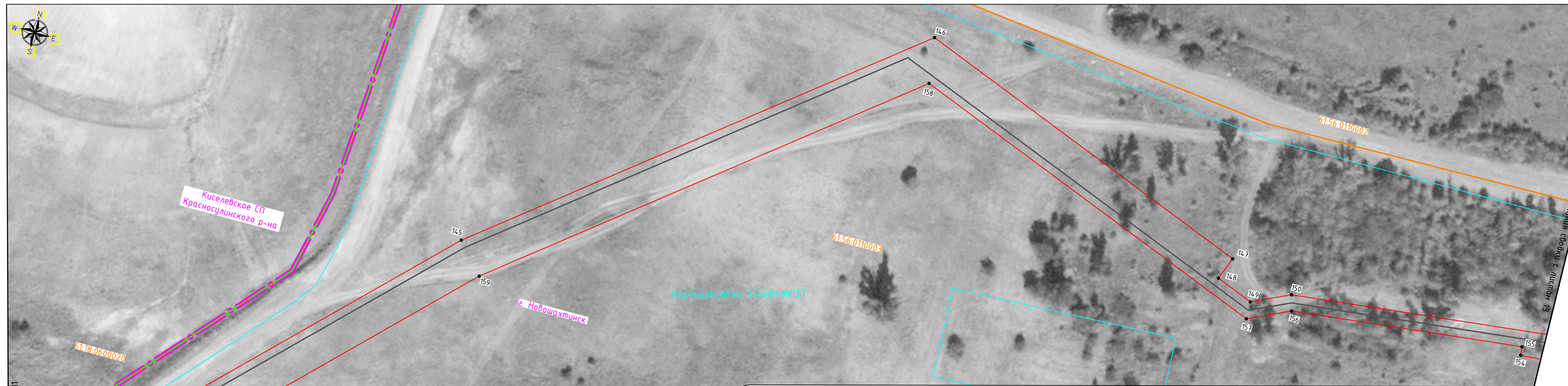
Кадастровый инженер
 Назаренко Я.В.



10.11.2021

Инф. № подл.	
Подп. и дата	
Взам. инв. №	

СХЕМА РАСПОЛОЖЕНИЯ ГРАНИЦ ПУБЛИЧНОГО СЕРВИТУТА
 Зона публичного сервитута для размещения и эксплуатации линейного объекта: «Газопровод межпоселковый от Новой Соколовки к х. Бозненко, х. Черников, х. Петровский Красносулинского района Ростовской области»
 Раздел 4
 План границ объекта



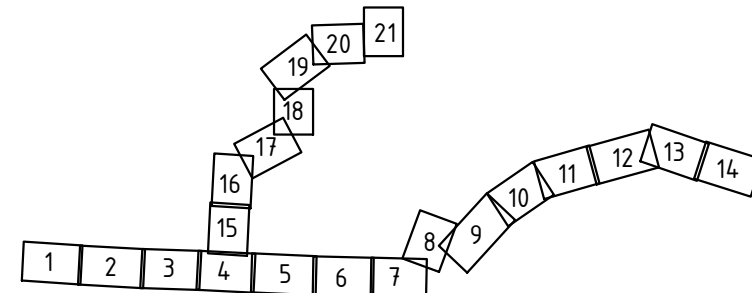
М 1:1000

Лист 12

УСЛОВНЫЕ ОБОЗНАЧЕНИЯ:

- границы кадастровых кварталов по данным единого государственного реестра недвижимости
- 61:18:0600020 - надписи кадастровых кварталов по данным единого государственного реестра недвижимости
- границы населенных пунктов
- границы сельских поселений
- проектное местоположение проектируемого сооружения (газопровод)
- граница объекта
- 1 - характерные точки объекта
- границы земельных участков по данным единого государственного реестра недвижимости
- 61:18:0600020:597 - номера земельных участков по данным единого государственного реестра недвижимости

Схема расположения листов



Кадастровый инженер

Назаренко Я.В.



10.11.2021

Взам. инв. №
 Подп. и дата
 Инв. № подл.

СХЕМА РАСПОЛОЖЕНИЯ ГРАНИЦ ПУБЛИЧНОГО СЕРВИТУТА
 Зона публичного сервитута для размещения и эксплуатации линейного объекта: «Газопровод межпоселковый от Новой Соколовки к х. Богненко, х. Черников, х. Петровский Красносулинского района Ростовской области»
 Раздел 4
 План границ объекта



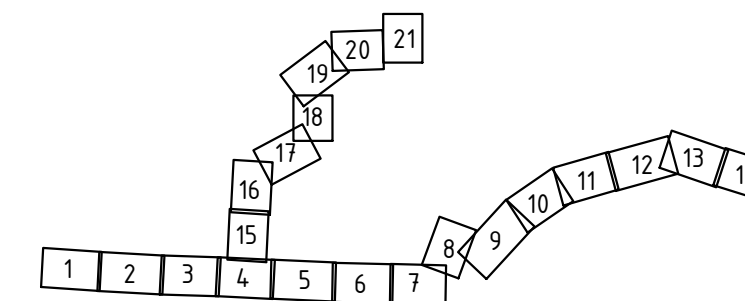
М 1:1000

Лист 13

УСЛОВНЫЕ ОБОЗНАЧЕНИЯ:

- - границы кадастровых кварталов по данным единого государственного реестра недвижимости
- 61:18:0600020 - надписи кадастровых кварталов по данным единого государственного реестра недвижимости
- - границы населенных пунктов
- - границы сельских поселений
- - проектное местоположение проектируемого сооружения (газопровод)
- граница объекта
- 1 - характерные точки объекта
- - границы земельных участков по данным единого государственного реестра недвижимости
- 61:18:0600020:597 - номера земельных участков по данным единого государственного реестра недвижимости

Схема расположения листов



Кадастровый инженер

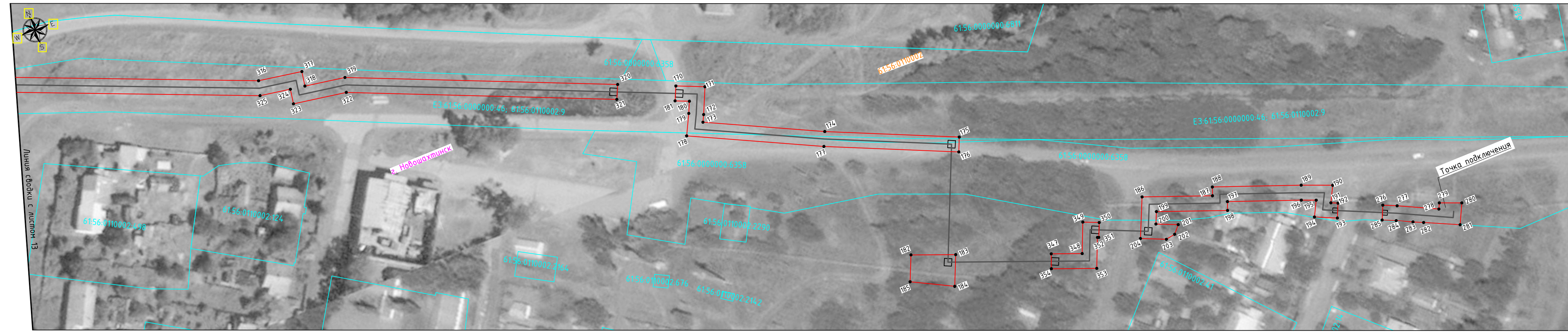
Назаренко Я.В.



10.11.2021

Взам. инв. №
 Подп. и дата
 Инв. № подл.

СХЕМА РАСПОЛОЖЕНИЯ ГРАНИЦ ПУБЛИЧНОГО СЕРВИТУТА
 Зона публичного сервитута для размещения и эксплуатации линейного объекта: «Газопровод межпоселковый от Новой Соколовки к х. Богненко, х. Черников, х. Петровский Красносулинского района Ростовской области»
 Раздел 4
 План границ объекта



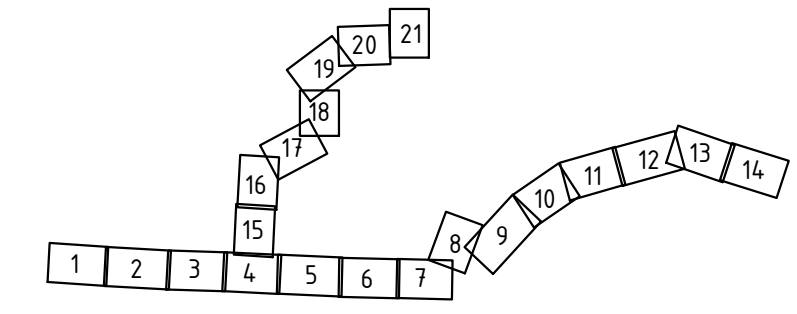
М 1:1000

Лист 14

УСЛОВНЫЕ ОБОЗНАЧЕНИЯ:

- - границы кадастровых кварталов по данным единого государственного реестра недвижимости
- 61:18:0600020 - надписи кадастровых кварталов по данным единого государственного реестра недвижимости
- - границы населенных пунктов
- - границы сельских поселений
- - проектное местоположение проектируемого сооружения (газопровод)
- граница объекта
- 1 - характерные точки объекта
- - границы земельных участков по данным единого государственного реестра недвижимости
- 61:18:0600020:597 - номера земельных участков по данным единого государственного реестра недвижимости

Схема расположения листов



Кадастровый инженер

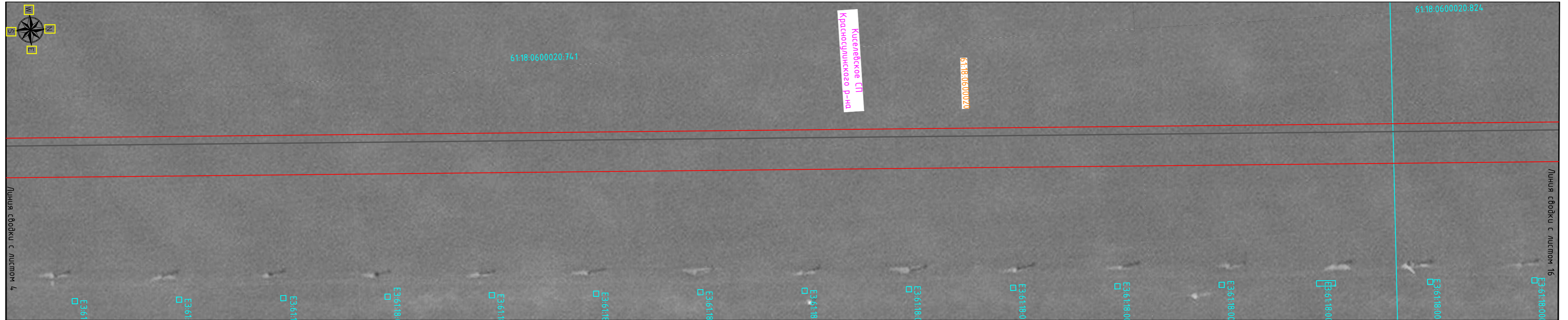
Назаренко Я.В.



10.11.2021

Взам. инв. №
 Подп. и дата
 Инв. № подл.

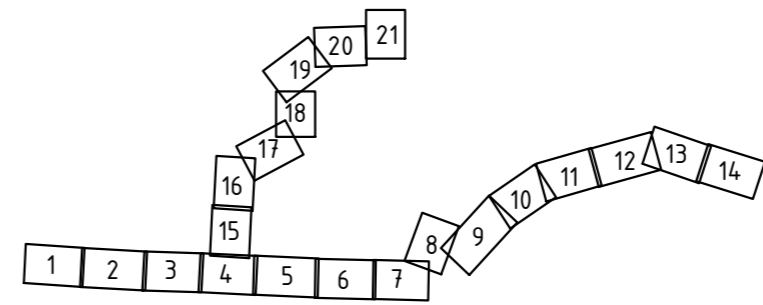
СХЕМА РАСПОЛОЖЕНИЯ ГРАНИЦ ПУБЛИЧНОГО СЕРВИТУТА
 Зона публичного сервитута для размещения и эксплуатации линейного объекта: «Газопровод межпоселковый от Новой Соколовки к х. Бозненко, х. Черников, х. Петровский Красносулинского района Ростовской области»
 Раздел 4
 План границ объекта



М 1:1000

Лист 15

Схема расположения листов



УСЛОВНЫЕ ОБОЗНАЧЕНИЯ:

- границы кадастровых кварталов по данным единого государственного реестра недвижимости
- 61:18:0600020 - надписи кадастровых кварталов по данным единого государственного реестра недвижимости
- границы населенных пунктов
- границы сельских поселений
- проектное местоположение проектируемого сооружения (газопровод)
- граница объекта
- 1 - характерные точки объекта
- границы земельных участков по данным единого государственного реестра недвижимости
- 61:18:0600020:597 - номера земельных участков по данным единого государственного реестра недвижимости

Кадастровый инженер

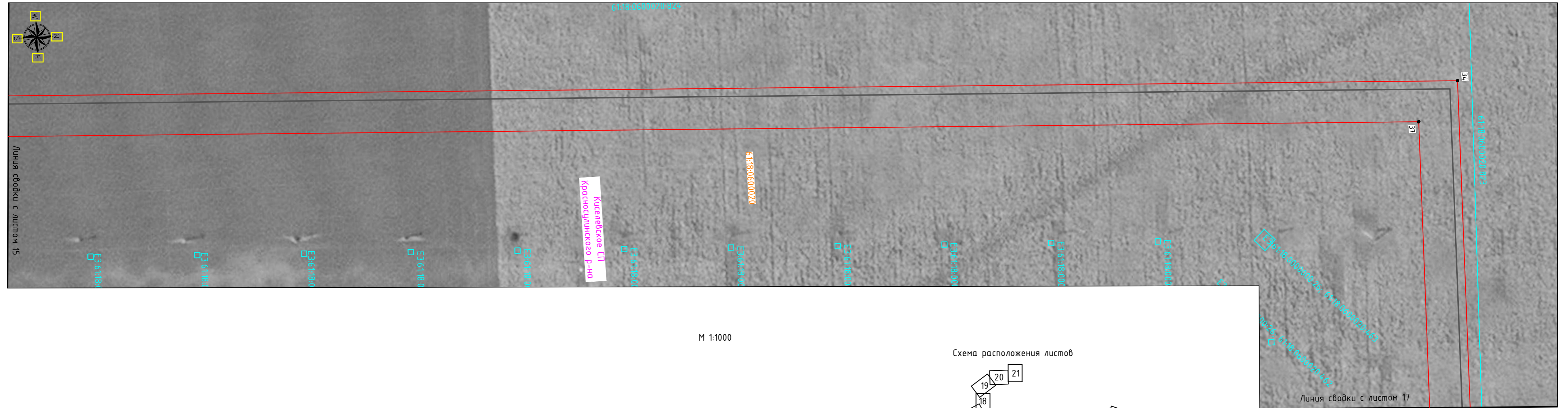
Назаренко Я.В.



10.11.2021

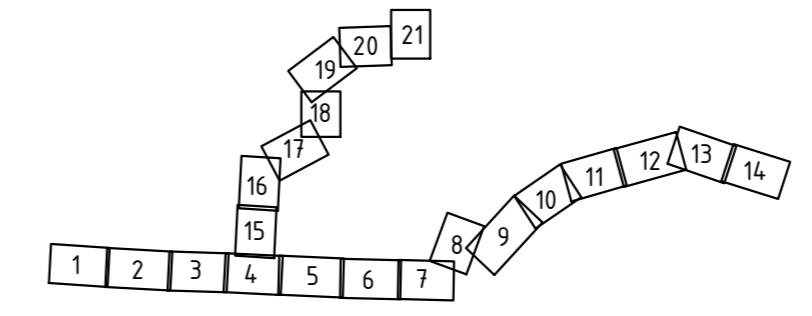
Инф. № подл.	
Подп. и дата	
Взам. инв. №	

СХЕМА РАСПОЛОЖЕНИЯ ГРАНИЦ ПУБЛИЧНОГО СЕРВИТУТА
 Зона публичного сервитута для размещения и эксплуатации линейного объекта: «Газопровод межпоселковый от Новой Соколовки к х. Бозненко, х. Черников, х. Петровский Красносулинского района Ростовской области»
 Раздел 4
 План границ объекта



М 1:1000

Схема расположения листов



УСЛОВНЫЕ ОБОЗНАЧЕНИЯ:

- - границы кадастровых кварталов по данным единого государственного реестра недвижимости
- 61:18:0600020 - надписи кадастровых кварталов по данным единого государственного реестра недвижимости
- - границы населенных пунктов
- - границы сельских поселений
- - проектное местоположение проектируемого сооружения (газопровод)
- - граница объекта
- 1 - характерные точки объекта
- - границы земельных участков по данным единого государственного реестра недвижимости
- 61:18:0600020:597 - номера земельных участков по данным единого государственного реестра недвижимости

Линия сводки с листом 17

Лист 16

Кадастровый инженер

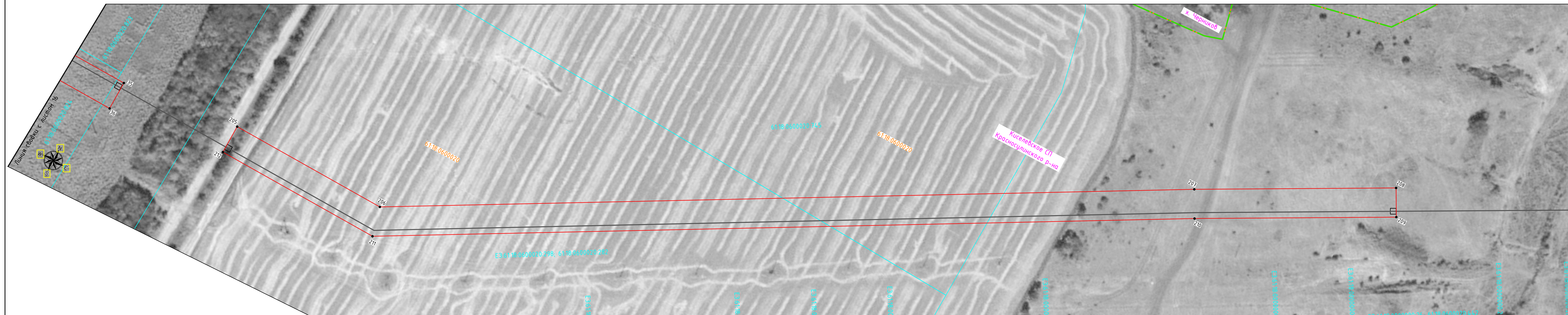
Назаренко Я.В.



10.11.2021

Инф. № подл.	
Подп. и дата	
Взам. инв. №	

СХЕМА РАСПОЛОЖЕНИЯ ГРАНИЦ ПУБЛИЧНОГО СЕРВИТУТА
 Зона публичного сервитута для размещения и эксплуатации линейного объекта: «Газопровод межпоселковый от Новой Соколовки к х. Бозненко, х. Черников, х. Петровский Красносулинского района Ростовской области»
 Раздел 4
 План границ объекта



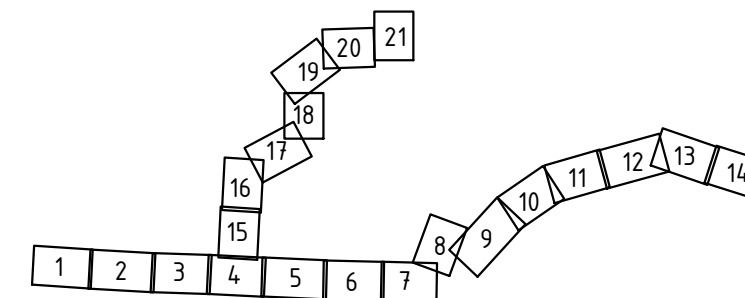
М 1:1000

Схема расположения листов

Лист 17

УСЛОВНЫЕ ОБОЗНАЧЕНИЯ:

- границы кадастровых кварталов по данным единого государственного реестра недвижимости
- 61:18:0600020 - надписи кадастровых кварталов по данным единого государственного реестра недвижимости
- границы населенных пунктов
- границы сельских поселений
- проектное местоположение проектируемого сооружения (газопровод)
- граница объекта
- 1 - характерные точки объекта
- границы земельных участков по данным единого государственного реестра недвижимости
- 61:18:0600020:597 - номера земельных участков по данным единого государственного реестра недвижимости



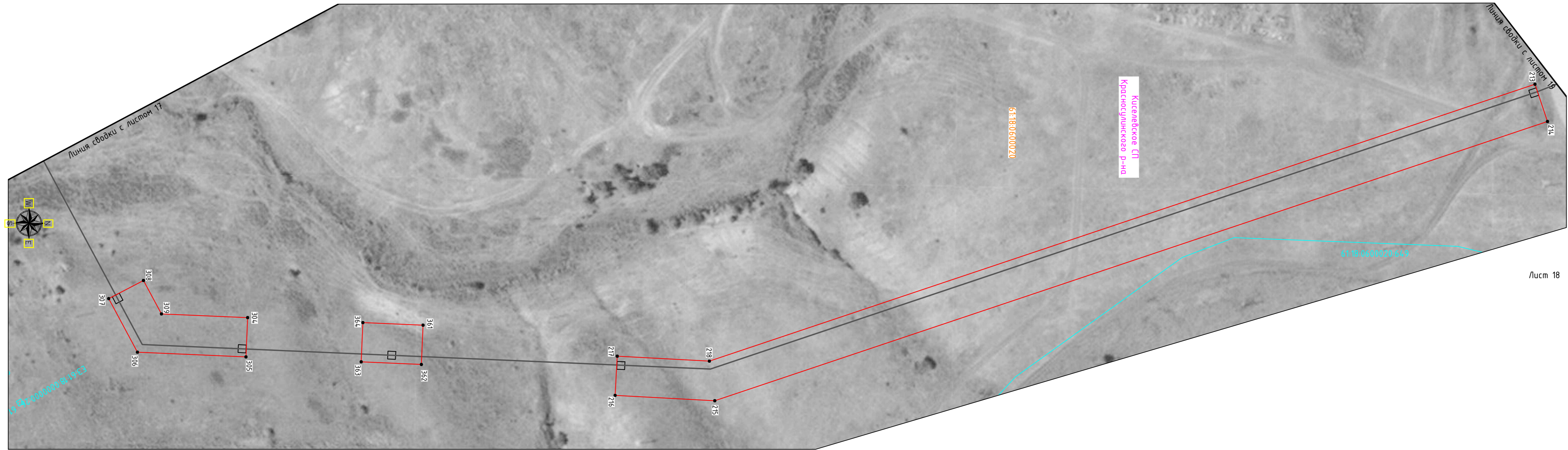
Кадастровый инженер

Назаренко Я.В.

10.11.2021



СХЕМА РАСПОЛОЖЕНИЯ ГРАНИЦ ПУБЛИЧНОГО СЕРВИТУТА
 Зона публичного сервитута для размещения и эксплуатации линейного объекта: «Газопровод межпоселковый от Новой Соколовки к х. Бозненко, х. Черников, х. Петровский Красносулинского района Ростовской области»
 Раздел 4
 План границ объекта

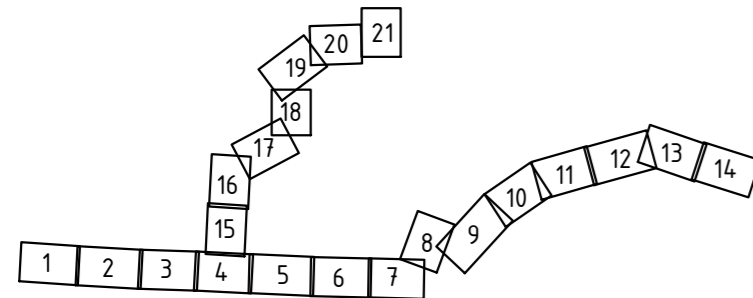


УСЛОВНЫЕ ОБОЗНАЧЕНИЯ:

М 1:1000

- - границы кадастровых кварталов по данным единого государственного реестра недвижимости
- 61:18:0600020 - надписи кадастровых кварталов по данным единого государственного реестра недвижимости
- - границы населенных пунктов
- - границы сельских поселений
- - проектное местоположение проектируемого сооружения (газопровод)
- граница объекта
- 1 - характерные точки объекта
- - границы земельных участков по данным единого государственного реестра недвижимости
- 61:18:0600020:597 - номера земельных участков по данным единого государственного реестра недвижимости

Схема расположения листов



Лист 18

Инф. № подл. _____
 Подп. и дата _____
 Взам. инв. № _____

Кадастровый инженер

Назаренко Я.В.



10.11.2021

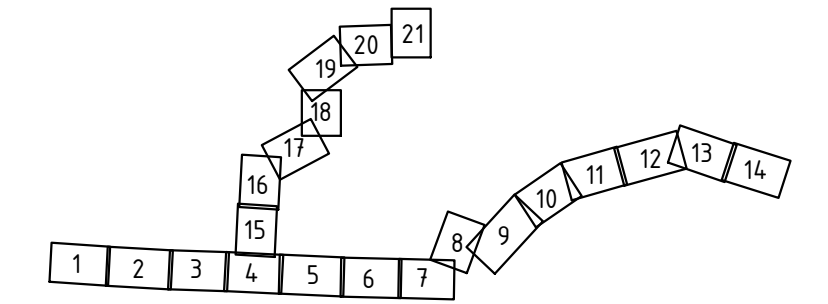
СХЕМА РАСПОЛОЖЕНИЯ ГРАНИЦ ПУБЛИЧНОГО СЕРВИТУТА
 Зона публичного сервитута для размещения и эксплуатации линейного объекта: «Газопровод межпоселковый от Новой Соколовки к х. Богненко, х. Черников, х. Петровский Красносулинского района Ростовской области»
 Раздел 4
 План границ объекта



Линия съёмки с листом 18

Схема расположения листов

М 1:1000



УСЛОВНЫЕ ОБОЗНАЧЕНИЯ:

- - границы кадастровых кварталов по данным единого государственного реестра недвижимости
- 61:18:0600020 - надписи кадастровых кварталов по данным единого государственного реестра недвижимости
- - границы населенных пунктов
- - границы сельских поселений
- - проектное местоположение проектируемого сооружения (газопровод)
- - граница объекта
- - характеристические точки объекта
- - границы земельных участков по данным единого государственного реестра недвижимости
- 61:18:0600020-597 - номера земельных участков по данным единого государственного реестра недвижимости

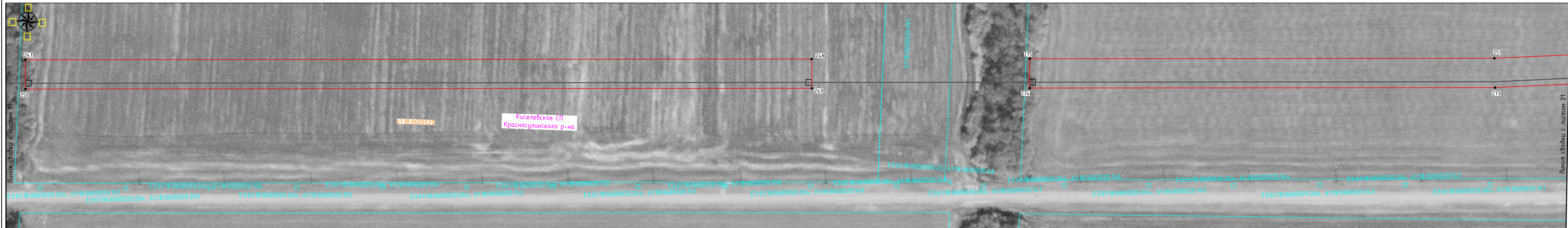
Кадастровый инженер
 Назаренко Я.В.



10.11.2021

Взам. инв. №
 Подп. и дата
 Инв. № подл.

СХЕМА РАСПОЛОЖЕНИЯ ГРАНИЦ ПУБЛИЧНОГО СЕРВИТУТА
 Зона публичного сервитута для размещения и эксплуатации линейного объекта: «Газопровод межпоселковый от Новой Соколовки к х. Бозненко, х. Черников, х. Петровский Красносулинского района Ростовской области»
 Раздел 4
 План границ объекта



М 1:1000

Лист 20



УСЛОВНЫЕ ОБОЗНАЧЕНИЯ:

- - границы кадастровых кварталов по данным единого государственного реестра недвижимости
- 61:18:0600020 - надписи кадастровых кварталов по данным единого государственного реестра недвижимости
- - границы населенных пунктов
- - границы сельских поселений
- - проектное местоположение проектируемого сооружения (газопровод)
- граница объекта
- - характерные точки объекта
- - границы земельных участков по данным единого государственного реестра недвижимости
- 61:18:0600020:597 - номера земельных участков по данным единого государственного реестра недвижимости

Кадастровый инженер

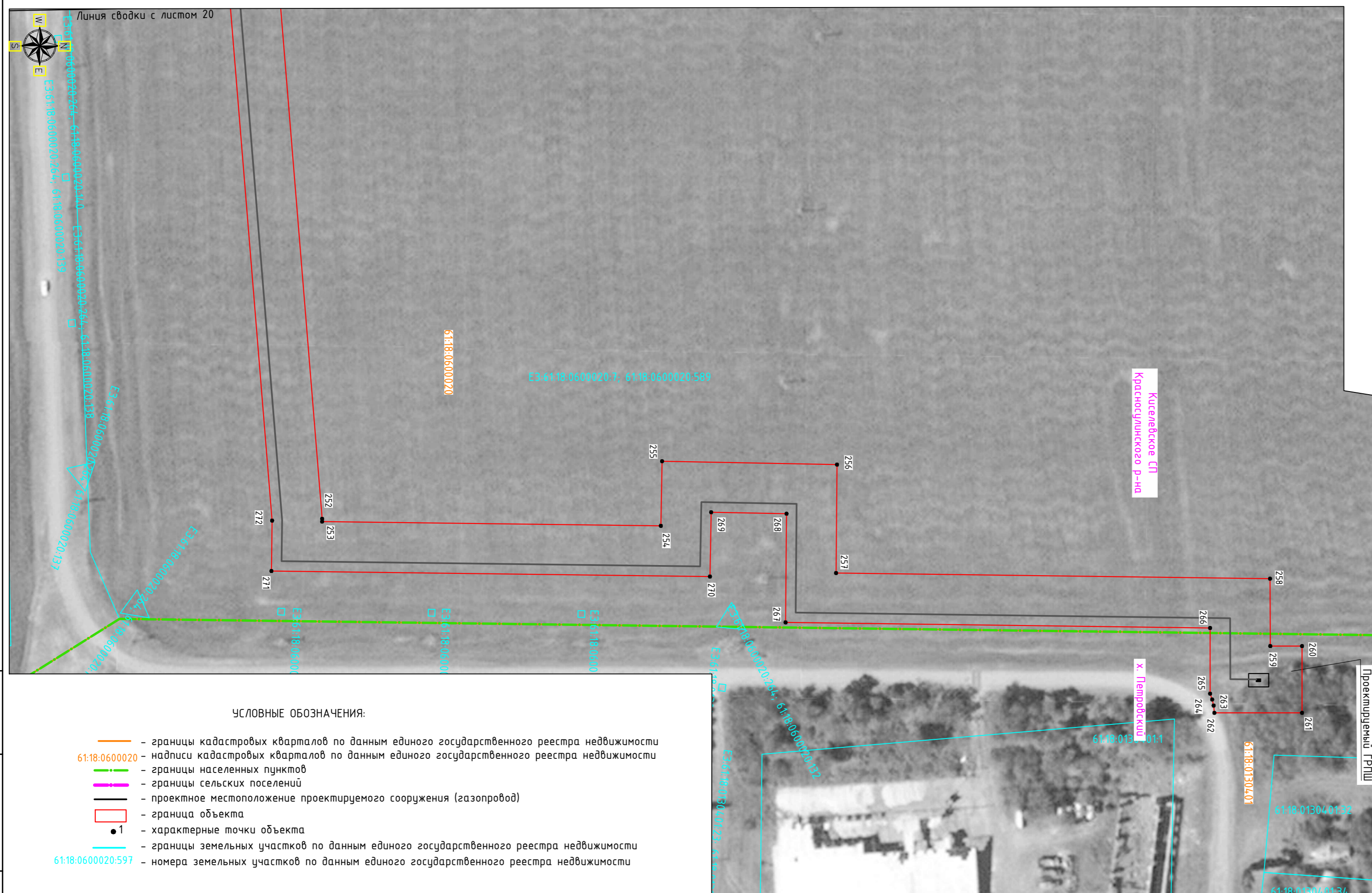
Назаренко Я.В.



10.11.2021

Взам. инв. №
 Подп. и дата
 Инв. № подл.

СХЕМА РАСПОЛОЖЕНИЯ ГРАНИЦ ПУБЛИЧНОГО СЕРВИТУТА
 Зона публичного сервитута для размещения и эксплуатации линейного объекта: «Газопровод межпоселковый от Новой Соколовки к х. Богненко, х. Черников, х. Петровский Красносулинского района Ростовской области»
 Раздел 4
 План границ объекта



УСЛОВНЫЕ ОБОЗНАЧЕНИЯ:

- - границы кадастровых кварталов по данным единого государственного реестра недвижимости
- 61:18:0600020 - надписи кадастровых кварталов по данным единого государственного реестра недвижимости
- - - - границы населенных пунктов
- - границы сельских поселений
- - проектное местоположение проектируемого сооружения (газопровод)
- граница объекта
- 1 - характерные точки объекта
- - границы земельных участков по данным единого государственного реестра недвижимости
- 61:18:0600020:597 - номера земельных участков по данным единого государственного реестра недвижимости

М 1:1000

Лист 21

Кадастровый инженер
 Назаренко Я.В.



10.11.2021

Взам. инв. №
 Подп. и дата
 Инв. № подл.